

FIN DE SEMANA EN EL ALT EMPORDÀ

Esta es la escapada ideal para descubrir la comarca del Alt Empordà y algunos de sus maravillosos rincones. Pasear por pueblos con encanto como Castelló d'Empuries; un senderismo por los "Aiguamolls de l'Empordà"; un camino de ronda por l'Escala para degustar sus maravillosas anchoas... La escapada perfecta para desconectar y conocer gente y lugares únicos.

VIAJE EN GRUPO

(garantizado con un mínimo de 25 personas)

Del 22 al 23 de Abril



Oferta de viaje combinado organizado y comercializado por la agencia de viajes CLUB CLAN 2000, S.L. (que opera bajo la marca comercial Gruppit y es titular del dominio www.gruppit.com), con NIF B63625388, domicilio social en Barcelona (08036) en C/ Provença 212, bajos, Tel: 93.452.76.78 y que dispone también de oficina comercial en Madrid (28001) en C/ Velázquez 57, bajos, con telf. 91.423.70.58. También puede contactar con CLUB CLAN 2000, S.L. a través del e-mail de contacto: info@gruppit.com.

A QUIÉN VA DIRIGIDA ESTA ESCAPADA:

- Personas que viajan solas “**solo travelers**” o con amigos.
- Viajeros que quieran salir de su entorno habitual y conocer gente nueva.
- A todos aquellos que quieran disfrutar de una escapada y conocer un nuevo destino en grupo.
- A quienes les guste viajar acompañados por un **Coordinador** que les ayude a integrarse en el grupo y lo dinamice durante todo el viaje.

¿POR QUÉ VIAJAR CON NOSOTROS?

Nuestro objetivo principal es buscar destinos novedosos para que puedas descubrir nuevos lugares acompañado de gente como tú, viajeros con las mismas inquietudes, aficiones, manera de vivir la vida y con la que probablemente vas a seguir teniendo contacto una vez concluido el viaje.

Porqué queremos que aun viajando sólo y sin conocer a nadie, estés acompañado y te sientas parte del grupo.

Para ello, entre nuestro equipo, contamos con una figura crucial, el **Coordinador Gruppit** quien te acompañará desde la salida, o a la llegada a destino, hasta el último día de la escapada. Esta persona promoverá diferentes planes para que tu experiencia sea **más mucho más que una escapada**.

- Crearemos **un grupo de whatsapp para que puedas conocerte previamente con el resto de tus compañeros apuntados**. Quien lo desee podrá unirse entrando en un link que se le facilitará unos días antes de emprender el viaje.
- Organizaremos **actividades** para tener la posibilidad de conocer el destino, sus pueblos, su gastronomía, su gente y sus tradiciones de una manera diferente y, a la vez, **socializar con el grupo**.

En todas las actividades tú decides si te unes al grupo o prefieres disponer de tiempo libre por tu cuenta para visitar lugares de interés propio.



Coordinador Gruppit



Actividades en grupo

¿TIENES DUDAS?

“Viajo sola/o sin conocer a nadie”

“¿Puedo compartir habitación?”

“¿Edades de la gente apuntada?”

Estas son algunas de las dudas de nuestros viajeros; llámanos y te resolveremos estas y cualquier otra pregunta que tengas en relación al viaje y al grupo.

Oferta de viaje combinado organizado y comercializado por la agencia de viajes CLUB CLAN 2000, S.L. (que opera bajo la marca comercial Gruppit y es titular del dominio www.gruppit.com), con NIF B63625388, domicilio social en Barcelona (08036) en C/ Provença 212, bajos, Tel: 93.452.76.78 y que dispone también de oficina comercial en Madrid (28001) en C/ Velázquez 57, bajos, con telf. 91.423.70.58. También puede contactar con CLUB CLAN 2000, S.L. a través del e-mail de contacto: info@gruppit.com.

ITINERARIO:

FECHA	DESTINO	RÉGIMEN
Día 1	Aiguamolls de l'Empordà / Castelló Empuries	C
Día 2	Camí de Ronda Escala – Sant Martí d'Empuries	D

D = Desayuno / A = Almuerzo / C = Cena

DETALLE:

Día 1: Senderismo Aiguamolls de l'Empordà – Castelló Empuries (-,-,C)

Nuestro coordinador nos espera en el [aparcamiento Cortalet](#) a las 11:00 en el Parque natural “**Els aiguamolls de l'Empordà**” para presentarnos e iniciar el **senderismo fácil** a través de las marismas y disfrutar del paisaje y de la observación de aves que eligen este entorno para apearse en las migraciones.

Se trata de una ruta circular de 14 km (4 horas) en terreno llano que nos permitirá conocer además de las marismas, parte de la franja litoral del espacio natural lleno de estanques de agua dulce y poco profundos hasta llegar a la zona de la costa que da al Mediterráneo. No te preocupes, es una ruta apta para todos.

¡No te olvides traer tu pic nic de casa! Vamos a comer todos juntos en la zona y no te preocupes si no deseas hacer todo el recorrido ya que nuestro coordi te dará las indicaciones para que en cualquier momento puedas regresar a la zona de aparcamiento y esperes al resto del grupo;-)

Ficha Técnica

Distancia: 14 kilómetros

Desnivel: 0 metros

Duración: 4 horas

Dificultad: Baja

Salida y llegada: Aparcamiento Cortalet

Terminamos la ruta en el aparcamiento y nos desplazamos en nuestro propio vehículo hasta Empuriabrava donde está el hotel para realizar el check in. Más tarde nos desplazaremos a **Castelló d'Empuries**, capital medieval de l'Empordà para dar un paseo con nuestro coordinador por sus calles donde los vestigios de su pasado se reflejan en sus monumentos y murallas, pero sobretodo, en la basílica gótica de Santa María, conocida como la “Catedral del Empordà”.

Al terminar regreso a Empuriabrava donde se encuentra nuestro hotel.

Cena en el hotel y alojamiento.

Oferta de viaje combinado organizado y comercializado por la agencia de viajes CLUB CLAN 2000, S.L. (que opera bajo la marca comercial Gruppit y es titular del dominio www.gruppit.com), con NIF B63625388, domicilio social en Barcelona (08036) en C/ Provença 212, bajos, Tel: 93.452.76.78 y que dispone también de oficina comercial en Madrid (28001) en C/ Velázquez 57, bajos, con telf. 91.423.70.58. También puede contactar con CLUB CLAN 2000, S.L. a través del e-mail de contacto: info@gruppit.com.

Día 2: Camí de Ronda (l'Escala- Sant Martí d'Empúries)

(D,-,-)

Desayuno en el hotel y check out.

Se termina esta escapada pero antes vamos a ir a l'Escala donde dejaremos los vehículos y haremos un senderismo por el **Camí de Ronda** (8 km ida y vuelta) desde L'Escala (localidad conocida por sus anchoas) hasta Sant Martí d'Empúries.

Ficha Técnica

Distancia: 8 kilómetros

Desnivel: 0 metros

Duración: 2 horas

Dificultad: Baja

Salida y llegada: L'Escala

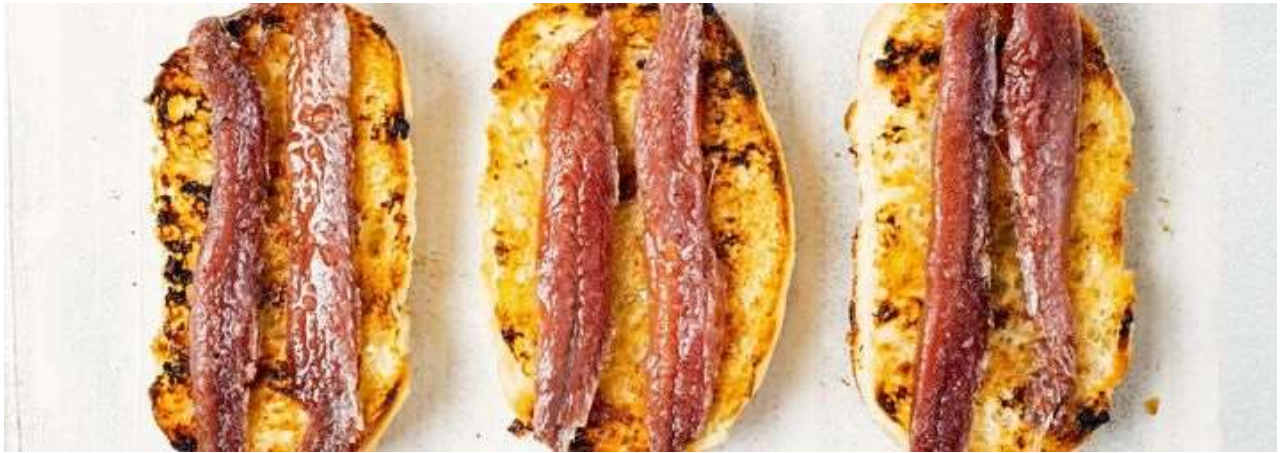
Y como no podía ser de otra manera, después del paseo vamos a ir a hacer el vermut y tomar unas buenas anchoas de l'Escala y una cervecita con el resto del grupo y el coordinador. (no incluido, cada uno paga su consumición)

Nos despedimos del coordinador y del resto del grupo a no ser que os animéis a hacer el último almuerzo juntos antes de marcharse cada uno a su casa.

Desde Gruppit esperamos que lo hayas disfrutado y te acuerdes de nosotros para la próxima salida.



Oferta de viaje combinado organizado y comercializado por la agencia de viajes CLUB CLAN 2000, S.L. (que opera bajo la marca comercial Gruppit y es titular del dominio www.gruppit.com), con NIF B63625388, domicilio social en Barcelona (08036) en C/ Provença 212, bajos, Tel: 93.452.76.78 y que dispone también de oficina comercial en Madrid (28001) en C/ Velázquez 57, bajos, con telf. 91.423.70.58. También puede contactar con CLUB CLAN 2000, S.L. a través del e-mail de contacto: info@gruppit.com.



HOTEL PREVISTO O SIMILAR:

[Xon's Platja Hotel Apartaments](#)

C/Pompeu Fabra s/n
17487 Empuriabrava
Tel. 972 450 136

En pleno centro de Empuriabrava y a 125 mts de la playa. Apartamentos exteriores capacidad 2/4 totalmente equipados (habitación con 2 camas + salón comedor+ kitchenette+ baño completo con secador de pelo); terraza exterior amueblada; aire acondicionado y calefacción individualizada; wifi en todo el hotel.

PRECIO POR PERSONA (en base a hab. Doble): 99€

Suplemento habitación individual: **35€**

- Seguro de asistencia de ERGO: **5€**

Condiciones generales y particulares de la póliza pinchando [AQUÍ](#)

- Seguro de asistencia +cancelación de ERGO (incluye COVID en las condiciones):**25 €**

Condiciones generales y particulares de la póliza pinchando [AQUÍ](#)

EL PRECIO INCLUYE:

- 1 noche en el hotel Xon's Platja Hotel **Apartaments** en régimen de Media Pensión (bebidas incluidas: agua mineral + vino de la casa)
- Ruta senderismo con el coordinador, de 14 km por el P.Natural dels Aiguamolls de l'Empordà
- Paseo con el coordinador a Castelló d'Empuries
- Ruta senderismo con el coordinador entre l'Escala y Sant Martí d'Empuries
- Acompañante de Gruppit todo el recorrido
- Tasa turística del hotel

Oferta de viaje combinado organizado y comercializado por la agencia de viajes CLUB CLAN 2000, S.L. (que opera bajo la marca comercial Gruppit y es titular del dominio www.gruppit.com), con NIF B63625388, domicilio social en Barcelona (08036) en C/ Provença 212, bajos, Tel: 93.452.76.78 y que dispone también de oficina comercial en Madrid (28001) en C/ Velázquez 57, bajos, con telf. 91.423.70.58. También puede contactar con CLUB CLAN 2000, S.L. a través del e-mail de contacto: info@gruppit.com.

EL PRECIO NO INCLUYE:

- Transporte hasta destino y desplazamientos desde el hotel hasta las poblaciones/lugares indicados de inicio de la ruta de senderismo o visita.
- Todos los servicios no mencionados en “Los precios incluyen”.
- Seguro de asistencia de viaje y cancelación COVID por valor de 1.500€ por persona.

INFORMACIÓN IMPORTANTE:

- Grupo especialmente dirigido a “solo travelers” y amigos
- Para este viaje es necesario ir con dni vigente. Caso de ostentar una nacionalidad, distinta a la española, rogamos nos lo comuniquen antes de formalizar la reserva para que podamos informarles de los requisitos concretos aplicables en su caso.
- La realización del presente viaje requiere la participación de un mínimo de **25** personas. De no llegarse a este mínimo, la agencia tiene derecho a anular el viaje hasta el día (como tarde 7 días antes de la fecha de salida) y si se tuviera que anular por no alcanzarse el número mínimo, se reintegraría el 100% de los importes previamente abonados en concepto del viaje.
- Hora y punto de salida para iniciar el viaje: **11:00** [aparcamiento Cortalet](#) (P.Natural Aiguamolls Empordà)
- Hora y punto de regreso del viaje: **L'Escala a las 13h00**
- En este viaje se cumplirán todas las medidas recomendadas por las autoridades sanitarias así como la normativa relativa a la emergencia por el COVID-19, que resulten aplicables en la fecha de realización del viaje, tanto en el servicio de traslado en autobús como en el de alojamiento en los hoteles, restauración y cualquier otro servicio que pudiera verse afectado.
- En caso de tener que reservar por su cuenta cualquier tipo de transporte hasta el lugar de salida del viaje, recomendamos siempre reservar tarifas flexibles para evitar grandes penalizaciones en caso de cambios.
- Las personas con movilidad reducida que deseen recibir información precisa sobre la idoneidad del viaje de acuerdo con sus necesidades especiales, a fin de valorar la posibilidad y viabilidad de contratar el viaje de acuerdo con las características del mismo, deberán poner en conocimiento de CLUB CLAN 2000, S.L. tal situación para que se les pueda facilitar información a tal efecto.

Oferta de viaje combinado organizado y comercializado por la agencia de viajes CLUB CLAN 2000, S.L. (que opera bajo la marca comercial Gruppit y es titular del dominio www.gruppit.com), con NIF B63625388, domicilio social en Barcelona (08036) en C/ Provença 212, bajos, Tel: 93.452.76.78 y que dispone también de oficina comercial en Madrid (28001) en C/ Velázquez 57, bajos, con telf. 91.423.70.58. También puede contactar con CLUB CLAN 2000, S.L. a través del e-mail de contacto: info@gruppit.com.

COORDINADOR GRUPPIT:

En el viaje te acompañará un Coordinador Gruppit, quien será responsable de la logística del mismo, organizará los horarios, los puntos de encuentro, etc. El será el responsable de la cohesión del grupo y de que te sientas cómodo en él y será además el interlocutor del grupo con los distintos guías locales si los hubiese.

PROTOCOLO WHATSAPP:

PROTOCOLO GRUPO WHATSAPP



Creación 3 días antes de la salida del viaje, de un grupo de whatsapp con todos los viajero/as apuntado/as.



Se trata de un grupo social, para que la gente se conozca y rompa el hielo; teniendo en cuenta que el 80% de los apuntado/as, viajan solo/as sin conocer a nadie.



No es un canal de información. Si tienes dudas del viaje debes contactar con el gestor del viaje, o llamar a la oficina.



El coordinador del viaje se unirá al grupo el día antes de la salida.



A la finalización del viaje se bloqueará el grupo (podréis ver los contactos de los compañeros de viaje) pero no escribir en el grupo.



¿CÓMO RESERVAR?

Para reservar pincha en este enlace:

- Del 22 al 23 de Abril: Formaliza tu reserva [AQUÍ](#)

GRUPPIT

C/ Provença, 212
08036 Barcelona
nuria.viajes@gruppit.com

Teléfonos de contacto:

Tel: 93 452.76.78 - whatsapp 630.851.886 (Nuria)
Tel: 91 423.70.58 - whatsapp 636.141.319 (Eva)



CANCELACIÓN DEL VIAJE POR PARTE DEL VIAJERO ANTES DE LA SALIDA:

El viajero, en cualquier momento antes del inicio del viaje, podrá resolver el contrato debiendo abonar a la agencia la siguiente penalización según dispone el artículo 160.1 del RDL 1/2007:

- A) Sin gastos de cancelación si la cancelación se produce hasta 15 días antes de la salida.
- B) 50% del importe total del viaje si la cancelación se produce entre los días 14 y 7 antes de la salida.
- C) 75% del importe total del viaje si la cancelación se produce entre los días 6 y 3 antes de la salida.
- D) 100% del importe total del viaje si la cancelación se produce dentro de las 48 horas antes de la salida.

Se advierte al viajero que los seguros de viaje y cancelación opcionales no son servicios turísticos que formen parte del viaje combinado, ya que se trata de productos financieros que se activan desde el momento de su contratación, por lo que su importe no está incluido en los anteriores porcentajes. Dichos seguros no son reembolsables.

Oferta de viaje combinado organizado y comercializado por la agencia de viajes CLUB CLAN 2000, S.L. (que opera bajo la marca comercial Gruppit y es titular del dominio www.gruppit.com), con NIF B63625388, domicilio social en Barcelona (08036) en C/ Provença 212, bajos, Tel: 93.452.76.78 y que dispone también de oficina comercial en Madrid (28001) en C/ Velázquez 57, bajos, con telf. 91.423.70.58. También puede contactar con CLUB CLAN 2000, S.L. a través del e-mail de contacto: info@gruppit.com.