

TRAVESÍA EN GOLETA POR IBIZA Y FORMENTERA BUQUE ESCUELA CERVANTES SAAVEDRA

INCLUYE SEGURO COVID Y TEST RÁPIDO ANTES DEL EMBARQUE

Viento en popa y a toda vela ponemos rumbo a las Islas de una forma diferente, junto a nuevos amigos; y una tripulación que formará parte de tu día a día y te cambiará la vida. Por primera vez en Gruppit, lanzamos una aventura a bordo de la goleta Cervantes Saavedra. Si te gusta el mar, vive y disfruta esta experiencia única. Navega por las Islas Baleares siendo uno más de la tripulación. Disfruta de Talleres de Meteorología, Navegación y Astrología. Explora las calas de Ibiza y Formentera mientras fondeamos en Canoa. Diviértete mientras practicas Paddle Surf y relájate en las mejores calas de las Pitiusas.

VIAJE EN GRUPO
2 salidas (6 días)

Del 28 de Julio al 2 de Agosto
Del 18 al 23 de Agosto

**ACTIVIDADES
CON CANOA Y
PADDLE SURF**



A QUIÉN VA DIRIGIDO ESTE VIAJE:

- Personas que viajan solas **¡ solo travelers! o con amigos.**
- Viajeros que quieran salir de su entorno habitual y conocer gente nueva.
- A aficionados a la mar+o aquellos que les guste todo lo relacionado con el mundo marino aventurero. No se necesita conocimiento ni experiencia previa en navegación.
- A quienes les guste viajar acompañados, experimentar emociones e integrarse en grupo
- A todo aquel que tenga ganas de buscar un viaje alternativo al clásico crucero.

¿POR QUÉ HACER UN VIAJE CON NOSOTROS?

Nuestro objetivo principal es buscar destinos novedosos para que puedas descubrir nuevos lugares acompañado de gente como tú, viajeros con las mismas inquietudes, aficiones, manera de vivir la vida y con la que probablemente vas a seguir teniendo contacto una vez concluido el viaje. Porqué queremos que aun viajando sólo y sin conocer a nadie, estés acompañado y te sientas parte del grupo.

Para ello, contaréis con una tripulación que os acompañará durante todos los días de la travesía. La tripulación promoverá nuestro programa exclusivo de **actividades a bordo** y fuera de la goleta para que tu experiencia sea **única**

EXPERIENCIAS DE ESTE VIAJE

- Crearemos un grupo de whatsapp para que todos los apuntados podáis conoceros previamente. Quien lo desee podrá unirse entrando en un link que se le facilitará unos días antes de emprender el viaje.
- Prepararemos talleres exclusivos de Meteorología, Astronomía y planificación del viaje para todo el grupo durante los días de navegación y mientras fondeamos.
- Actividades con canoas y paddle surf para poder relajarnos fuera del barco mientras fondeamos.
- Viviremos de una forma autentica y diferente Ibiza y Formentera.
- Además, podrás ser uno más de la tripulación practicando de forma voluntaria en las maniobras del barco, como izado de velas, rotación de guardias, faros y luces de navegación.

En todas las actividades tú eres parte de esta aventura que junto con la tripulación, podrás capitanear y aportar tu granito de arena en cada travesía ya que, como dijo **Nelson Mandela** *“Soy el amo de mi destino, soy el capitán de mi alma”*

Pensión completa a bordo con bebidas incluidas en comidas
Talleres en grupo durante los días
Experiencias únicas a bordo
Actividades exteriores con canoa y paddle surf



EL BARCO:

La historia del bergantín-goleta CERVANTES SAAVEDRA se remonta a 1934, año en que fue construido como buque faro en los astilleros Suecos Götaverken AB, con el nombre de SYDOSTBROTEN 33.

En 1970 finaliza su vida activa como estación de señales marítimas y unos años más tarde, en 1977, es adquirido por un armador particular que, atraído por la solidez de su casco de acero reforzado para el hielo, proyecta transformarlo en un velero de recreo. Tras recibir un motor nuevo, en 1978 el barco es trasladado a Portugal para llevar a cabo la reforma. Durante el proceso y debido a su extraordinaria construcción, se decide conservar la estructura del casco. Tras cuatro años de trabajo, el viejo buque faro saldría transformado en un flamante bergantín-goleta de tres palos.



Rebautizado con el nombre de ATLANTIC WANDERER y bajo bandera sueca, el barco inicia una nueva vida de mar. La primera singladura importante tiene lugar en 1982, como participante de la famosa regata Cutty Sark. A su término establece su base en el Caribe y es destinado a la realización de mini cruceros. En 1984 se convierte en la imagen de una importante empresa cervecera canadiense, regresando a Suecia al término del contrato.

En 1985 es seleccionado para representar a la ciudad de Estocolmo en los actos conmemorativos de los 200 años de la Nueva Australia y formar parte de la flota de nueve veleros que navegaría de Londres a Sidney. Tras varios años de actividad de chárter en aguas australianas, el ATLANTIC WANDERER traslada sus operaciones al Mediterráneo y se especializa en la realización cruceros por las costas de Turquía y el Mar Rojo.

En 1996 el ATLANTIC WANDERER fija su base de operaciones en Málaga y cambia su nombre a AMORINA. En 2005 la Universidad Camilo José Cela fleta el barco para realizar la primera de las Travesías de España y la Mar, que contando con el protectorado de la Real Academia Española de la Mar y la Cátedra de la Mar de la propia universidad, llevaría hasta Lepanto a un grupo de 40 estudiantes. La segunda de las travesías se realizaría en el 2006, como homenaje a Cristóbal Colón.

Tras el éxito de ambos proyectos y con intención de darles continuidad, en 2007 D. Felipe Segovia Olmo se convierte en el nuevo armador del AMORINA, transformándolo en buque escuela. El barco adquiere bandera española y es re-bautizado con el nombre de CERVANTES SAAVEDRA. Los trabajos de puesta al día se prolongan durante algún tiempo y a su término es elegido por su atractiva estampa y carácter singular, para representar al ESTRELLA POLAR, el protagonista de la serie de ANTENA 3 EL BARCO, que consigue una notable repercusión y se prolonga durante tres temporadas entre 2011 y 2013 y un total de 40 episodios. A la finalización de los rodajes, el CERVANTES SAAVEDRA retoma su actividad, centrada principalmente en programas de índole académica y en la promoción de un modelo educativo diferencial y novedoso, basado en la experiencia vital y la formación en valores humanos.

CARACTERISTICAS GENERALES:

Eslora: 48,5 m.
Manga: 7,8 m.
Calado: 4,4 m.
Arqueo: 525 Tm
Año de Construcción: 1934 (refit en 1982 y 2009)
Material de Construcción: acero
Motorización: 820 Hp DEUTZ

Embarcaciones Auxiliares:
1 neumática semi-rígida 6 m. eslora con 90 Hp MERCURY
1 neumática semi-rígida 6 m. eslora con 90 Hp YAMAHA

Equipamiento recreativo:
2 canoas
2 paddle-board
Equipos de snorkeling
Churros (flotadores)
Juegos de mesa
Bar equipado
TV, reproductor CD/DVD y proyector
Altavoz bluetooth de altas prestaciones.

DENTRO Y FUERA DEL BARCO. FORMACIÓN

DENTRO.

Disponer de un barco de la singularidad y belleza del CERVANTES SAAVEDRA, también implica asumir la responsabilidad de poder ofrecer un servicio a la altura de las expectativas y orientado a conseguir la máxima satisfacción de quienes viajan a bordo.

FUERA.

El mar posee una notable virtud: cataliza, acelera y concentra la experiencia vital, haciendo de él un entorno ideal para la formación, la educación y el aprendizaje, tanto de conocimientos académicos, como de virtudes y valores humanos. Por ello, aspectos como la responsabilidad, el sentido del deber, la humildad, la disciplina, la cooperación, la generosidad, el sentido trascendente de la vida, o aprender a navegar bajo todo tipo de condiciones y a superar dificultades, también forman parte de la experiencia educativa a bordo del CERVANTES SAAVEDRA.

Un entorno único y privilegiado

INFORMACIÓN SOBRE LAS CABINAS:

DOBLE Y CUÁDRUPLE

- Todas las cabinas son exteriores y cuentan con ojo de buey (no practicable en navegación y en parado cuando lo autorice la tripulación, a los que habrá que solicitarlo)
- Todas cuentan con baño (sin ducha separada; el propio baño es la ducha. Al llevar rejilla de madera, el agua escurre y no quedan encharcados)
- Todas cuentan con aire acondicionado y calefacción
- Se repasan las cabinas a diario.
- En algunas de ellas el espacio para guardar la ropa es relativamente reducido, por lo que se recomienda llevar siempre bolsas flexibles, en lugar de maleta.
- Las cabinas más cómodas suelen ser las que se ubican en la zona central del barco, tanto por amplitud de las propias cabinas como por menos movimiento en navegación y ruido del motor.

CABINA DOBLE DEL ARMADOR CAMA MATRIMONIO

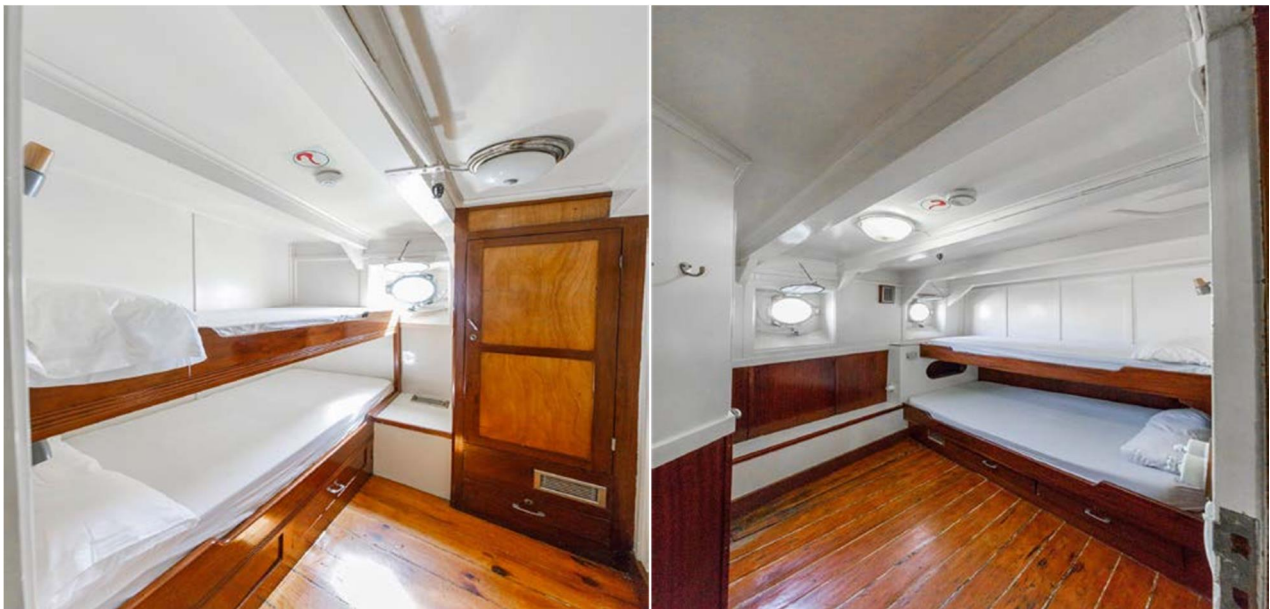


CABINA DOBLE CON CAMA MATRIMONIO



CABINAS DOBLES CON LITERAS INDEPENDIENTES

Tienen diferentes dimensiones de modo que se asignará cabina por orden de inscripción.



CABINAS CUÁDRUPLES CON LITERAS INDEPENDIENTES



ITINERARIO:

FECHA	DESTINO
Martes	VALENCIA . EMBARQUE (18:00 . 20:30) Salida 23:00
Miércoles	IBIZA (13:00 -)
Jueves	IBIZA (- 9:00) - FORMENTERA (13:00 -)
Viernes	FORMENTERA
Sábado	FORMENTERA (-10:00) . IBIZA (14:00 . 22:00)
Domingo	VALENCIA (13:00 -) DESEMBARQUE (-16:30)

*** Itinerario y programa, sujeto a posibles cambios en función condiciones de navegación***

DETALLE:

DÍA 1: VALENCIA / EMBARQUE

¿Preparados? Por fin llega el día más esperado. **¡Bienvenido al Cervantes Saavedra!**

A la hora indicada nos encontraremos todo el grupo en el puerto de Valencia, donde nos estará esperando la tripulación para darnos la bienvenida, hacer las presentaciones y distribución de los camarotes.

A partir de las 18:00h hasta las 20:00h, embarque del grupo.

Tiempo para acomodarnos, investigar el barco y empezar a conocernos un poquito más.

El barco está situado en la Marina Sur de la Marina de Valencia. Se puede acceder con vehículo hasta el barco (indicar cuando lleguéis a la barrera que vais al Ceervantes Saavedra) y aparcar junto al mismo. Más abajo indicamos punto de ubicación en mapa

Cena ligera en el puerto tipo buffet y formación de seguridad.

Ahora si, preparados, listos, soltando amarras, navegamos rumbo a Ibiza. Noche de navegación y **maniobra de izado de velas** si las condiciones lo permiten.

Noche de navegación

DÍA 2: IBIZA

Desayuno en el barco mientras navegamos.

Tenemos prevista la llegada a Ibiza alrededor de las 13:00h aproximadamente. Mientas llegamos a nuestra primera parada, haremos el primer **taller de teoría de navegación a vela** muy agradable e interesante, donde aprenderemos todos los entresijos de la nomenclatura náutica.

Llegada a la isla blanca de Ibiza, donde fondearemos en la parte norte de la isla que está situada en la zona de San Juan Bautista, en **Cala Xarraca**. Tradicionalmente es frecuentada por pescadores y una zona espectacular para disfrutar de tiempo libre, baño, canoas y paddle surf para quien quiera aventurarse y recorrer las cuevas y zonas más recónditas de la zona. También podremos ir a pie de playa y disfrutar en el Chiringuito del ambiente y la música. Después de las actividades acuáticas y baños, toca recuperar fuerzas en la hora de la comida a bordo del Buque. Donde se harán dos turnos para la comida debido a los espacios limitados del barco.

Después tendremos tiempo libre y baño para seguir disfrutando de todo lo que nos rodea. **¡Pura vida!**

Cena en el barco, buen ambiente y a seguir conociéndonos en la cubierta o en el mismo Bar de Popa.

Noche en fondeo en Ibiza



DÍA 3: FORMENTERA

Desayuno en el barco.

Rumbo hacia Illetas, la bella Formentera.

Disfrutaremos de la maniobra de izado de velas (si las condiciones lo permiten). Mientras navegamos y el que quiera ser un auténtico marinero, tendréis la oportunidad de poder prestaros a participar en la rotación de las guardias del barco.

Hora prevista de llegada a Formentera sobre las 13:00h. Fondeo y tiempo libre para bañarse y realizar actividades acuáticas tipo canoa o paddle surf en las aguas turquesas de zona. Todo el que quiera ir a la playa, podrá hacerlo en barca auxiliadora y disfrutar de la que es considerada, la mejor playa de toda Formentera.

Sobre la hora indicada, toca el turno de la comida dentro del barco y después café en el bar de popa.

Disfrutaremos de tiempo libre para seguir conociendo la zona, tomar el sol, darnos un baño o disfrutar de la canoa y tabla de paddle surf. También el que quiera, será el momento perfecto para una siesta.

Por la tarde haremos un **taller muy interesante de Meteorología y planificación de viaje**. El cual, nos ayudará a comprender mejor el estado del tiempo y el medio atmosférico para saber programar viajes por mar.

Noche en fondeo en Formentera



DÍA 4: FORMENTERA

Desayuno en el barco.

Una vez terminado el desayuno, vamos a seguir conociendo más rincones de esta isla mágica y que seguramente te quedarías a vivir sin dudarlo. Elevamos anclas, **izamos velas** y ponemos rumbo a **Cala Saona**. Una preciosa cala situada en la zona occidental de aguas cristalinas y arena blanca, ideal para pasar el día en la playa, tomar el sol, relajarnos y disfrutar de la que seguramente tengamos la mejor puesta de sol en todo el viaje. Tendremos tiempo libre para disfrutar de este rincón de ensueño y sus alrededores mientras practicamos canoa o paddle surf. Cena a bordo y después tendremos un **taller apasionante de astronomía**. **La noche promete y las estrellas nos aguardan.**

Noche en fondeo en Formentera.



DÍA 5: IBIZA

Desayuno en el barco.

Toca despedirse de Formentera para dirigirnos a primera hora de la mañana a **Cala Jondal**, en Ibiza. Una cala amplia, con mucho encanto y zona de Glamour que mueve cada día lo mas %COOL+ de la **yet set** de Ibiza. Playa preciosa pero a la vez de piedra, conocida por la zona de mercadillo y el famoso local **Blue Marlin**, donde quien quiera podrá disfrutar si el tiempo y si las condiciones lo permiten, de un atardecer mágico con música Ibicenca. Tiempo libre, baño, actividades de paddle surf y canoa para quien quiera. Comida y cena a bordo y al caer la noche y depues de cenar, pondremos rumbo a la ciudad de Valencia, donde todo comenzó. Noche muy especial para disfrutar del bar de popa, despedirnos como se merece y recordar cada uno de los momentos mágicos vividos. Navegación durante toda la noche.





DÍA 6: VALENCIA

Desayuno en el barco.

Mientras no veamos tierra, disfrutaremos de un **taller de vida a bordo**. Un circuito de lo que se hace día a día en esta impresionante Goleta que lleva desde 1934 surcando los mares,

Hora de llegada aproximada a Valencia sobre las 13:00h. Podremos comer en el barco de forma opcional para quien lo quiera y despedirnos tanto de los compañeros como de la tripulación, que posiblemente también se hayan sumado a ser uno más de este fantástico viaje.

Despedida, emociones y mucho más que descubrirás a bordo

Gracias por elegirnos.

Fin de nuestros servicios

SALIDAS PREVISTAS:

JULIO: SALIDA DEL 28 AL 2 DE AGOSTO

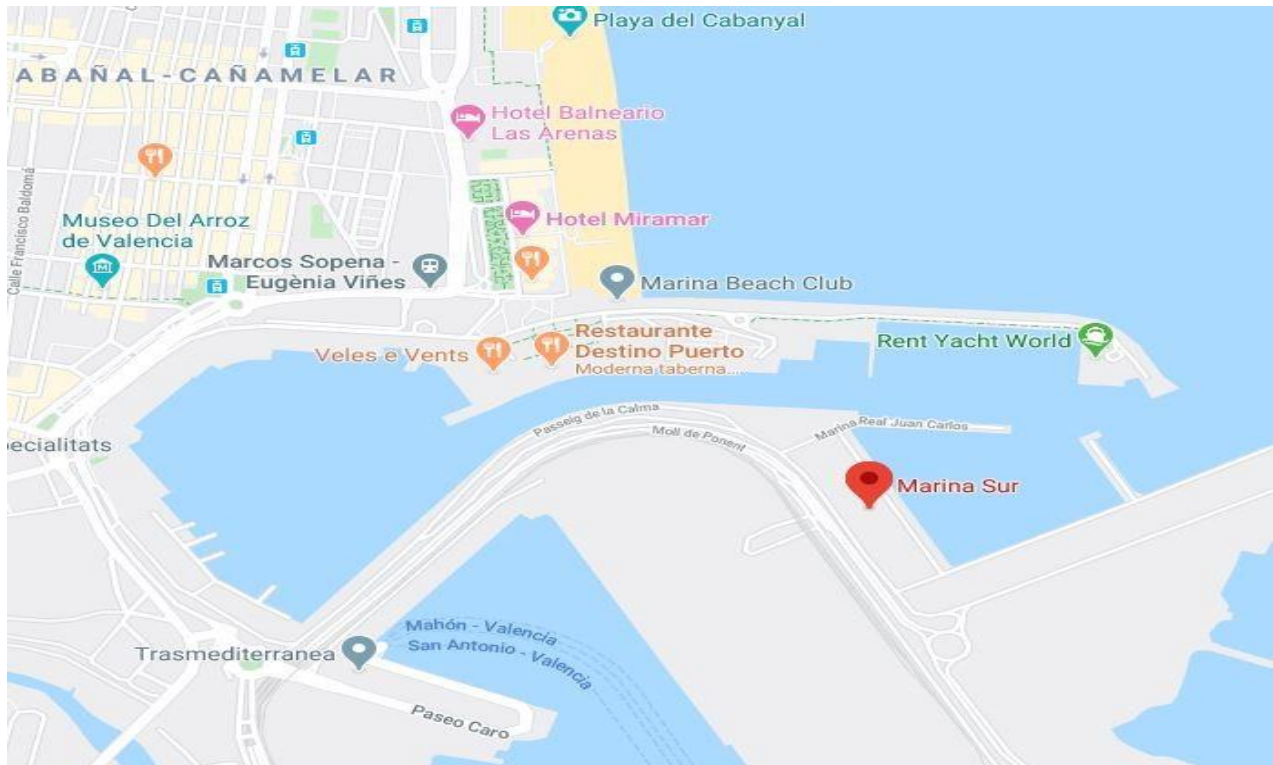
AGOSTO: SALIDA DEL 18 AL 23 DE AGOSTO

***Itinerario y programa previsto sujeto a posibles cambios en función condiciones navegación.**

EMBARQUE Y DESEMBARQUE:

El barco está situado en la marina Sur de la Marina de Valencia (Valencia). Se puede acceder con vehículo hasta el barco (indicar en la barrera que se va al Cervantes Saavedra) y aparcar junto al mismo.

Os dejamos un mapa para que veáis donde queda Marina Sur en la Marina de Valencia



PRECIO POR PERSONA

Para esta salida contamos con diferentes tipos de camarotes

Cabina cuádruple literas independientes: 1.289"

Cabina doble literas independientes: 1.489"

Cabina matrimonio cama doble: 1.695"

Cabina armador cama doble: 1.845"

*todas las cabinas son con ojo de buey y durante la navegación no se podrán abrir

EL PRECIO INCLUYE:

- Alojamiento en cabina según categoría elegida.
- Pensión completa a bordo (desayuno, almuerzo y cena con bebidas incluidas)
- Actividades acuáticas en canoa y paddle surf.
- Talleres de Astronomía, Meteorología, navegación y planificación del viaje.
- Seguro de viaje y cancelación especial COVID (asistencia y gastos de cancelación con límite 1.500”).
- Los camarotes del buque escuela Cervantes Saavedra incluyen (baño completo, ducha y armarios)
- Test rápido de detección de COVID19 previo al embarque

EL PRECIO NO INCLUYE:

- Gastos personales y servicios extras (lavandería, peluquería, etc...).
- Traslado al puerto de Valencia.
- Todos los servicios no mencionados en el precio incluye.
- Servicio Bar de Popa

INFORMACIÓN IMPORTANTE:

- Grupo especialmente dirigido a ~~60~~ solo travelers+ y amigos
- Precios basados en un grupo mínimo de **20** personas. Si el grupo no llegase al mínimo de participantes habría una re calculación del precio en base a las personas apuntadas.
- La ruta puede verse alterada por causas de fuerza mayor ajenas a la organización.
- Los tiempos de navegación, horarios y lugares de fondeo son aproximados u orientativos y sujetos a posibles modificaciones según las condiciones de navegación y sometidos al criterio del Capitán
- La empresa no se responsabiliza de las conexiones de los vuelos u otros medios de transporte de otras ciudades de origen.
- En caso de tener que reservar cualquier tipo de transporte desde el lugar de origen, recomendamos siempre reservar tarifas flexibles para evitar grandes penalizaciones en caso de cambios.
- Las personas con movilidad reducida o medicación, deberán indicarlo antes de la reserva.
- No se requiere experiencia previa en navegación
- Las normas de seguridad deberán de observarse en todo momento.

OTRAS RECOMENDACIONES:

- Se debe llevar calzado adecuado para transitar por la cubierta (zapatos náuticos o zapatillas de deporte con suela de goma. NO TACONES)
- Las comidas son en formato autoservicio y normalmente en dos turnos.
- Llevar sudadera y chubasquero y/o cortavientos.
- Llevar gorra, gafas de sol y protección solar.
- Bañador y toalla de playa
- Llevar bolsas de viaje flexibles y/o plegables (mejor evitar maletas rígidas, ya que en las cabinas el espacio de estiba es reducido)

INFORMACIÓN SOBRE EL ITINERARIO Y FONDEOS:

El itinerario, programa previsto y tiempos de navegación, así como horarios y lugares de fondeo son aproximados u orientativos y sujetos a posibles modificaciones según las condiciones de navegación, tiempo, oleaje y sometidos al criterio del Capitán

TRASLADOS EN BARCA AUXILIADORA:

En el programa previsto, vamos a fondear en varias calas de Ibiza y Formentera. Para el fondeo, vamos a disponer de una barca para quien quiera desplazarse del barco a la orilla, según la cala y así poder disfrutar del entorno a pie de playa.

INFORMACIÓN SOBRE EL BAR DE POPA:

El Bar de Popa es donde nos reuniremos para tener grandes conversaciones mientras tomamos café o incluso quien lo quiera, un licor o combinado. El uso de este bar es y debe ser; responsable y moderado, donde podrás hacer uso de autoservicio. La tripulación da la suficiente confianza para que anotes las consumiciones que tomes y una vez terminada la travesía, abones lo consumido. Los precios de las bebidas son razonables.



REQUISITOS PARA VIAJAR:

www.gruppit.com - Tel: 93.452.76.78 . 91.423.70.58

Para viajar a este destino se necesita el **DNI**

¿CÓMO RESERVAR?

Formaliza tu reserva ahora EN EL SIGUIENTE ENLACE:

Salida Julio:

https://www.gruppit.com/viajes/Viaje_single_goleta_buque_escuela_julio_agosto_2020/reservatio_n

Salida Agosto:

https://www.gruppit.com/viajes/Viaje_single_goleta_buque_escuela_agosto_2020/reservation

CONTACTA CON EL GESTOR:

Para más información contacta con tu gestor del viaje:

GRUPPIT

C/ Provença, 212

08036 Barcelona

nuria.viajes@gruppit.com

Teléfonos de contacto:

Tel: 93 452.76.78 - whatsapp 630.851.886 (Nuria)

Tel: 91 423.70.58 - whatsapp 636.141.319 (Eva)

POLÍTICA DE CANCELACIÓN:

En caso de desistimiento del viaje por parte del cliente se deberán tener en cuenta los siguientes gastos:

Gastos de gestión de reserva: 125" + 40" seguro de cancelación

Gastos de anulación exigidos por la naviera si se cancela:

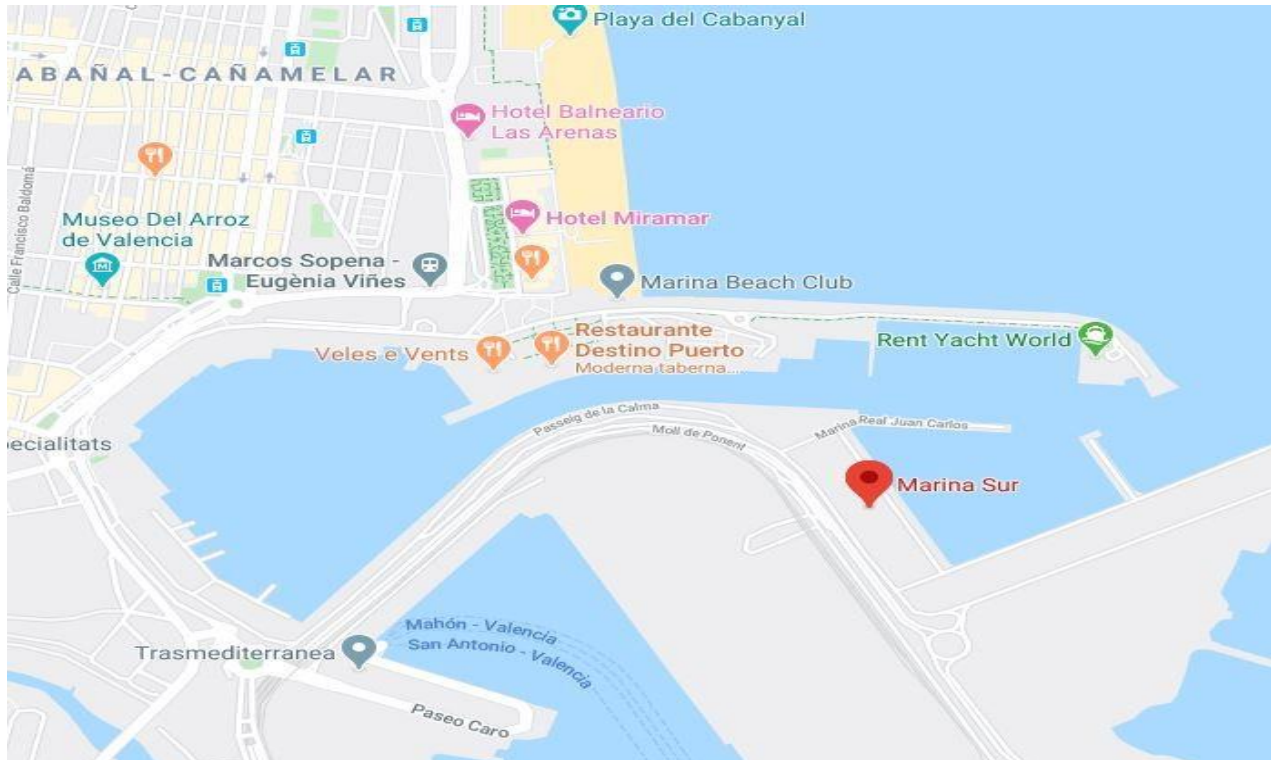
- Desde el momento de hacer la reserva hasta 91 días antes 35%
- Entre 90-31 días antes de la salida un 70%
- Entre 30 días antes y el día de la salida un 100%

Penalización por cancelación: El 5% del precio del viaje, si la anulación se produce con una antelación de más de 10 días y menos de 15 días antes de la salida; el 15% del precio del viaje, si la anulación se produce entre los 10 y 3 días antes de la salida; y el 25% del precio del viaje, si la anulación se produce dentro de las 48 hrs antes de la salida.

INFORMACIÓN PRÁCTICA DEL VIAJE

HORA Y LUGAR DE EMBARQUE

- Hora de presentación al embarque: 1900 h.
- El barco está situado en la marina Sur de la Marina de Valencia (Valencia). Se puede acceder con vehículo hasta el barco (indicar en la barrera que se va al Cervantes Saavedra) y aparcar junto al mismo.
- Os dejamos un mapa para que veáis donde queda Marina Sur en la Marina de Valencia
- Persona y teléfono de contacto: Jorge Cervera (Director de Travesía), tel. 639 350 985



SEGURIDAD Y NORMAS DE CONVIVENCIA

- Tras el embarque se llevará a cabo una formación en seguridad de obligatoria asistencia
- El Capitán es la máxima autoridad en el barco; se deberá atender en todo momento a las instrucciones de la tripulación y de la persona responsable.
- Está prohibido el consumo de sustancias ilegales, constituyendo una falta grave que podría conllevar el desembarque de la persona o personas que hayan incurrido en ello.
- Está **prohibido** introducir bebidas alcohólicas a bordo del barco.
- Los pasajeros deberán observar en todo momento un comportamiento decoroso, particularmente hacia la tripulación y respetar las normas de convivencia a bordo.
- Se deberán respetar los periodos de descanso de la tripulación, así como el de las personas a bordo de otros barcos fondeados o atracados en las inmediaciones.
- El servicio de bar permanecerá abierto hasta las 0130 h.
- En el bar de popa se podrá poner música, así como durante los fondeos también en la cubierta superior, siempre que no haya maniobras y respetando el descanso de la tripulación y la tranquilidad de los barcos vecinos en las calas.

SOSTENIBILIDAD Y MEDIO AMBIENTE

- Se ruega un uso responsable del agua, al ser un recurso limitado bordo de un barco.
- El barco cuenta con una fuente de agua potable para poder rellenar botellas y reducir el consumo de plástico y la generación de residuos.
- El barco dispone de contenedores para los distintos tipos de residuos.
- Se prohíbe arrojar objetos o alimentos por la borda.
- Está absolutamente prohibido fumar en las cabinas y espacios interiores.

INFORMACIÓN ADICIONAL

- Los tiempos de navegación, horarios y lugares de fondeo son aproximados u orientativos y sujetos a posibles modificaciones según las condiciones de navegación y sometidos al criterio del Capitán.
- No se requiere experiencia previa en navegación
- El calzado ha de ser el adecuado para transitar por la cubierta de un barco: zapatos náuticos o zapatillas de deporte con suela clara. No se deben calzar zapatos con tacón alto.

OTRAS RECOMENDACIONES

- Llevar sudadera y chubasquero y/o cortavientos.
- Llevar gorra, gafas de sol y protección solar.
- Llevar bolsas de viaje flexibles y/o plegables (mejor evitar maletas rígidas, ya que en las cabinas el espacio de estiba es reducido).

PROTOCOLO COVID19

- Test rápido de detección de COVID19 previo al embarque (incluido en el precio) *
- Toma de temperatura antes de subir al barco.
- Gel hidroalcohólico obligatorio para acceder al barco.
- Gel hidroalcohólico en varios puntos del barco.
- Mascarilla en zonas comunes interiores.
- Zonas separadas en desayuno, comida y cena.
- Desinfección del barco entre travesías.

* **IMPORTANTE:** en caso de dar positivo, no se podrá embarcar. Para evitar la posibilidad de falso positivo, se recomienda tener realizado un test PCR con no más de 48 horas hábiles previas al embarque, que prevalecerá sobre el test rápido