



IRLANDA



LA ISLA ESMERALDA

DEL 8 AL 15 DE AGOSTO

Irlanda, Éire en gaélico, es el nombre que toma esta isla bautizada con un término que proviene del proto-celta werj y que indica la fertilidad de sus tierras. Toma este peculiar enclave del noroeste europeo otros muchos nombres entre los que destaca el de la **isla verde o isla esmeralda**, debido a sus infinitas tonalidades de verde que es el **tapiz infinito** que cubre su territorio por completo. Son sus **enclaves de gran belleza paisajística**, tanto en el interior como en la **increíble costa que conforma su torturado contorno**. Sus **gentes** son extremadamente amables y acogedoras, grandes aficionados a la bebida que han llevado por todo el mundo su más famosa cerveza, la Guinness negra. Entre **paisajes bucólicos y acantilados imposibles** transcurrirá nuestro deambular por el país en un viaje que a buen seguro nos dejará un recuerdo imborrable del lugar. Todo este peculiar universo fue recreado en **una de las películas más famosas de la historia del cine, The Quiet Man (El Hombre Tranquilo)**, que el director John Ford, con la inestimable ayuda de John Wayne y la más famosa pelirroja de las actrices de cine, Maureen O'Hara, inmortalizaron para siempre en la preciosa historia del pueblecito de **Inisfree**.



DÍA 1 ESPAÑA-DUBLIN

Salida de nuestro vuelo en dirección a Irlanda. Llegada, traslado al hotel y alojamiento en Dublín o alrededores.

DÍA 2 DUBLÍN

Esta mañana haremos un recorrido turístico por la **ciudad de Dublín**, cuya historia se remonta hasta la época vikinga, huellas de este pasado histórico son aún visibles en las callejuelas del casco antiguo. Esta ciudad milenaria puede presumir de maravillosas



catedrales e iglesias, galerías de arte, museos y edificios históricos, pero es ante todo conocida por sus espléndidas **plazas Georgianas y jardines públicos**, de las que podremos disfrutar durante todo el recorrido.

Para completar la mañana, visita del **Trinity College** fundado en 1592 por Isabel I, posee una antigua biblioteca con más de veinte mil manuscritos, que nos sorprenderán por su esplendor.

En la biblioteca se exhibe el famoso Libro de Kells, manuscrito del siglo IX y obra de los monjes del monasterio de St. Columba, en la isla de Iona, norte de Escocia. El libro es

famoso por su bella ornamentación y servirá como introducción a los principios del arte cristiano irlandés. Visita también a la **Guinness Storehouse**, lugar donde podremos degustar la mundialmente famosa cerveza negra, el mejor comienzo para nuestra estancia en esta maravillosa ciudad.

Por la tarde tiempo libre para explorar algunos de los pubs y restaurantes típicos que la ciudad de Dublín ofrece.

Cena y alojamiento en hotel de Dublín o alrededores.



DÍA 3 DUBLÍN-KILKENNY-CONDADO DE KERRY

Salida de Dublín por la mañana. Partiremos para viajar hacia Kilkenny

La ciudad de **Kilkenny** es conocida como "la ciudad de mármol". Una ciudad medieval de 24.000 personas caracterizada por sus restaurados y bonitos edificios, siendo una ciudad pequeña pero repleta de fascinantes edificios históricos y tiendas contemporáneas, galerías de diseño y restaurantes. Adquirió el nombre después del siglo VI por un monje de St Canice que construyó un monasterio en el mismo lugar donde hoy día podemos encontrar la homónima catedral del s. XIII.

Después de la visita panorámica a pie de la ciudad, visitaremos el **Castillo de Kilkenny**. Ha sido un emplazamiento importante desde que se construyó en el siglo XII por los Anglo-Normandos. Es uno de los edificios más característicos de Irlanda. Reformado durante la época Victoriana se encuentra rodeado de extensos parques. Fue la sede principal de la familia Butler, los Marqueses y Duques de Ormonde. Debido al amplio trabajo de restauración, el bloque central en la actualidad incluye una biblioteca, un salón, y habitaciones decoradas en el esplendor de los años 1830 y también cuenta con una gran galería.



Seguimos en dirección al condado de Kerry para pasar la noche.

Cena y alojamiento en el hotel en Tralee o Killarney, condado de Kerry.

DÍA 4 EL ANILLO DE KERRY

Esta mañana haremos un tour a **una de las zonas más bellas de Irlanda**. Todos los poetas, pintores, escritores y músicos han tratado de transmitir la belleza de este lugar. Las montañas, los valles y lagos se mezclan en una paleta de esplendor escénico. Un día encantador incluye un recorrido a lo largo de la accidentada costa de la **Península Iveragh** y a través de las **aldeas Killorglin, Cahirciveen, Waterville** y el pueblo de Sneem.



Nos detenemos en Glenbeigh, justamente en el exterior de Killorgan, donde visitaremos el museo "**Kerry Bog Village**". Aquí disfrutaremos de un retroceso en el tiempo hasta comienzos del siglo XVIII para revivir la forma de vida de aquel tiempo; la

turba se cosecha en las turberas y aun hoy en día se utiliza en los hogares como combustible.

Completamos nuestro tour con una **parada a los jardines de la casa Muckross**: son mundialmente conocidos por su belleza, en particular por su preciosa colección de azaleas y rododendros.

Cena y alojamiento en hotel en Tralee/Killarney.

DÍA 5 ACANTILADOS DE MOHER Y GALWAY

Salida de Kerry por la mañana pasando por Listowel.

Tomaremos el ferry para **cruzar el río Shannon**, el más largo de Irlanda.

Llegamos a los **acantilados de Moher**, una serie de impresionantes acantilados que se



alzan hasta una altura de 250 m sobre el mar y se estiran una distancia de 8 km a lo largo de la costa.

Atravesaremos una área llamada “**Burren**”, conocida como el “**desierto rocoso**”. Es una fascinante zona, cubierta de un árido paisaje de estilo lunar.

Salida hacia Ardrahan y visita de la **granja Rathbaun**, una tradicional granja irlandesa en activo, donde podremos observar como el granjero

maneja su ganado. A continuación, tomaremos el té y de los bollos de la granja.

Llegada a **Galway**

Cena y alojamiento en hotel en Galway o alrededores..

DÍA 6 GALWAY - CONNEMARA Y ABADÍA DE KYLEMORE

Después del desayuno, haremos un breve tour por la ciudad, conocida como “La Ciudad de las Tribus” en honor a las 14 familias ancestrales más célebres de esta zona. **Galway** mantuvo durante largo tiempo relaciones comerciales con España por lo que aún persiste una gran influencia española en su arquitectura, ejemplo de ello es “**The Spanish Arch**”, porteón situado en las antiguas murallas de la ciudad y la “**Spanish Parade**”, una explanada donde los comerciantes acaudalados y sus familias disfrutaban de agradables paseos.



La ruta de hoy nos conducirá a través de la inhóspita **región de Connemara**, famosa por la inalterable belleza de sus lagos y montañas; Pasaremos por el pueblecito de Oughterard, puerta de entrada a la región de Connemara, visitando a continuación la bonita **ciudad de Clifden**, situada en la ladera de la montaña, continuando más tarde hasta la magnífica **Abadía de Kylemore** - una preciosa mansión en el corazón

de Connemara- construida junto al lago Pollacapul y rodeada por un anfiteatro de montañas. La Abadía, con su magnífica Iglesia Gótica, está regentada desde hace más de 300 años por las monjas benedictinas irlandesas, famosas por su cerámica hecha a mano. Tras una breve estancia en este refugio de paz, regreso de nuevo a Galway para la cena y alojamiento. El resto de la velada quedará libre para disfrutar de los pubs que esta jovial ciudad ofrece.

Cena y alojamiento en hotel en Galway o alrededores.

DÍA 7 CLONMACNOISE-KILBEGGAN-DUBLIN

Por la mañana salida hacia Dublín.

Parada y visita del sitio monástico de **Clonmacnoise**.

Es uno de los magníficos y primeros asentamientos cristianos. Fue fundado por San Ciarán a mediados del siglo VI en la orilla este del Río Shannon, el río más largo de Irlanda. En medio de un extraordinario emplazamiento alberga las ruinas de una catedral, siete iglesias (de los siglos X al XIII), dos torres cilíndricas, tres cruces celtas y la mayor colección de losas de piedra cristianas de Europa Occidental.

Las cruces celtas originales y una selección de losas se pueden ver en el centro de información.

Continuando de vuelta hacia Dublín, pararemos también por **Kilbeggan** para visitar su famosa destilería de whiskey.

La **Destilería de Kilbeggan** se construyó en 1757. Se cree que es la destilería de whiskey con alambique (con licencia autorizada) más antigua del mundo. Durante casi 200 años, hasta que se clausuró en 1954, la destilería produjo **whiskey tradicional malteado utilizando alambique para su destilación**.

Veremos el proceso de elaboración de la destilación triple del Whiskey irlandés, desde la molienda del grano al embotellado final del producto.

Se ve y se escucha como la rueda de agua del siglo XIX pone en funcionamiento todas las máquinas, pudiendo ver los tanques de fermentación de 9 metros de altura.

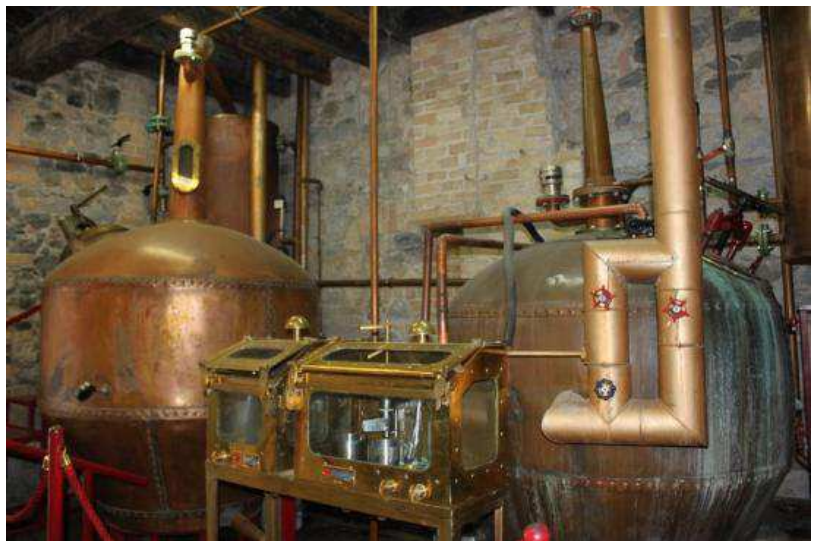
Cuando finalice el tour habrá también la posibilidad de degustar el famoso Whiskey irlandés de Kilbeggan.

Llegada a Dublín.

Cena y alojamiento en hotel en Dublín o alrededores

DÍA 8 DUBLÍN-ESPAÑA

Desayuno. A la hora acordada, traslado al aeropuerto para tomar nuestro vuelo de regreso a España. Llegada.



Precio por persona..... 1670 € + 115 € tax (aprox.)
Precio especial Grupit /Tempsd'Oci.....1455 € + 115 € tax (aprox.)

Supl. individual.....285 €
(Plazas limitadas)

Los precios incluyen:

- Avión línea regular a Dublín
- Traslados aeropuerto-hotel-aeropuerto
- Hoteles categoría turista
- PENSIÓN COMPLETA** de la cena del primer día al desayuno del último
- Transporte en autobús según itinerario con visitas y entradas
- Guía de habla hispana para las visitas
- Ferry río Shannon de Killimer a Tarbet
- Seguro de viaje y cancelación (1.500 €)

Los precios no incluyen:

- Gastos personales.
- Todo lo no especificado en el precio incluye.

Para viajar:

Precio en base a un grupo de 30 personas.

El precio incluye un seguro de asistencia y cancelación. (Máximo 1.500 euros por persona) .En caso de querer ampliación puede consultar los suplementos correspondientes

Para viajar a este destino se necesita el DNI.

Gastos de Cancelación:. La cancelación de los servicios ocasiona una serie de gastos (gestión, anulación y penalización). Estos gastos tendrán diferente importes teniendo en cuenta la fecha en la que se realiza dicha cancelación

¿Cómo Reservar?

Los pasos para formalizar las reservas son los siguientes:

1. Ponte en contacto con nosotros

A/A Evelyn López

VIATGES TEMPS D'OCI

Enric Granados 91 Entresuelo 2

08008 Barcelona

Tel: 93 553 54 80

evelyn.lopez@tempsdoci.com

2. Formaliza tu reserva

Tan sólo necesitamos los nombres COMPLETOS de todos los pasajeros TAL Y COMO figuran en el DNI, además de la dirección completa con código postal y números de teléfono de contacto.

3. Realiza el depósito

Depósito en concepto de paga y señal de **575 € por persona**

El pago puede realizarse por transferencia bancaria indicando nombres de pasajeros y destino, o dando un número y caducidad de tarjeta de crédito por teléfono. También en persona en nuestra oficina con tarjeta de crédito, efectivo o talón.

Nuestra cuenta de La Caixa:

Tempsd'Oci: **ES93 2100 - 3372- 23 -2200158358**